

# Bodenheizung-Concept-Oldenburg BHCO-Klimaböden

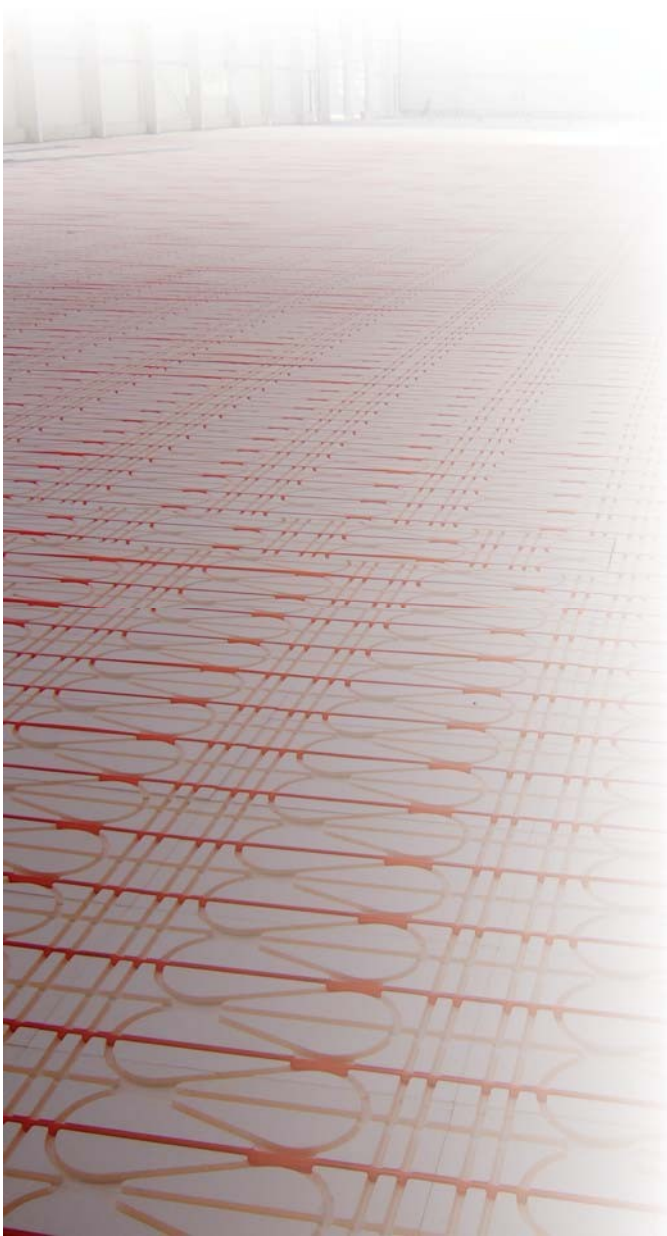
Flächenheizungen für die Industrie



Warum Sie mit BHCO Klimaböden nicht nur Energie sparen ...

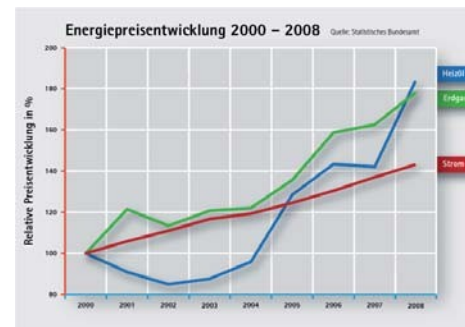


## Ertragssteigerung mit System



Bei der Klimatisierung von Industriegebäuden ist der wirtschaftliche Energie-einsatz aufgrund des hohen Energiebedarfs von großer Bedeutung. Die Wahl eines geeigneten Heizungssystems wird zunehmend ertragsrelevant.

Schließlich haben sich die Energiepreise in den letzten zehn Jahren nahezu verdoppelt und ein Ende dieser Entwicklung ist nicht abzusehen.



Kein Wunder, dass sich moderne Fußboden-Heizungen wie BHCO Klimaböden auch im Industriebereich weiter durchsetzen: Sie benötigen weniger Energie und verwerten diese wirtschaftlicher als konventionelle Heizsysteme. Sie sind wartungsarm, arbeiten geräuschfrei und eignen sich ideal für den Einsatz regenerativer Energien

Darüber hinaus sorgt die gleichmäßige Strahlungswärme für ein hohes Thermisches Wohlbefinden. Luftgeschwindigkeiten bleiben minimal, dadurch werden Zugerscheinungen und Staubtransport vermieden. Das entlastet den Stoffwechsel und steigert die Arbeitsproduktivität. Und das zu jeder Jahreszeit, denn im Sommer kann mit BHCO Klimaböden auch groß-flächig gekühlt werden.

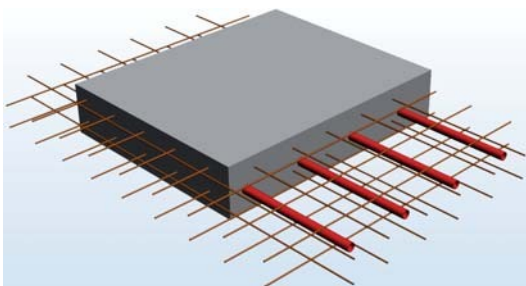
... sondern auch auf der sicheren Seite sind



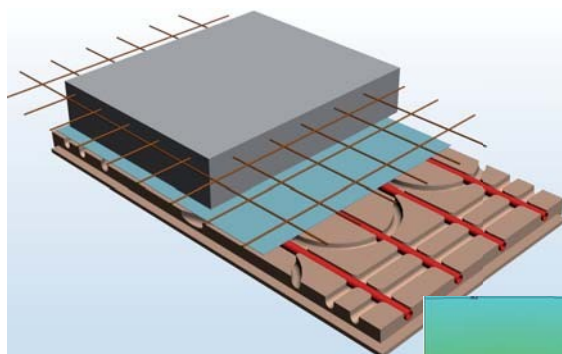
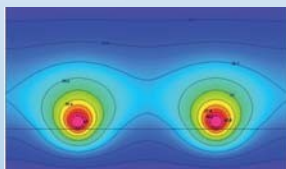
Die BHC0 Klimaplatte in Perimeterausführung ist eine automaten-geschäumte Formplatte aus expandiertem Polystyrol. Sie hat einen umlaufenden Stufenfalz und zeichnet sich durch hervorragende Wärme-dämmleistung und geringste Wasseraufnahmefähigkeit aus. Taupunkt-Probleme sind ausgeschlossen. Druckfestigkeiten von 200-500 Kpa machen die Platte äußerstbelastbar und garantieren ein großes Einsatzspektrum. Von Werkstätten, Produktionshallen mit leichtem oder schwerem Maschinenbe-trieb, Lagerhallen mit Gabelstaplereinsatz bis hin zu Flugzeug-Wartungshallen.

Durch die bereits in die Platte eingearbeiteten Rohrführun gen liegt die Lastschicht-Verteilung plan auf und ist thermisch spannungsfrei. Eine Schwächung der Betonsohle, die letztlich zu Rissbildung führen kann, wird so vermieden. Die Gesamtdicke der Lastschicht kann komplett und ohne Querschnitt-Schwächung angerechnet werden (Gesamtdicke = Nenndicke).

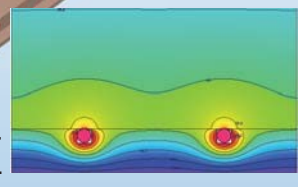
Die spezielle Rillengebung führt zudem zu einer deutlichen Vergrößerung der Heizfläche: Die auch unterhalb der Beton sohle offen bleibenden Rillen wirken wie Wärme-Leitkanäle, die zusätzlich zu den Heizrohren die Wärme an den Boden übertragen. Das gewährleistet höhere Wirkungsgrade und eine bessere Ausnutzung der eingebrachten Energie.



Konventionelle Industrie-Fußbo-  
denheizungen – als Nass-System  
direkt im Estrich verlegt.



BHC0 Klimaböden – als Trocken-  
system in eine Klimaplatte verlegt.





## Flexibel und anpassungsfähig

Industriegebäude haben neben den Gewerbeflächen oft auch angrenzende Gebäudeteile wie Foyers, Büros, Sozial- und Sanitärbereiche. In diesen Räumen werden andere Anforderungen an ein Heizsystem gestellt. Häufig werden sowohl Fußbodenheizung als auch Heizkörper gewünscht.

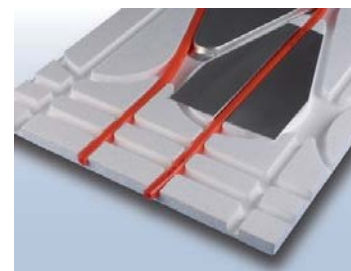
Bei BHCO Klimaböden ist das nicht notwendig, da deren Wirkungsgrad durch den flexiblen Einsatz spezieller Aluminium Wärmeleitbleche nochmals gesteigert werden kann. Bei gleicher Vorlauftemperatur werden mit BHCO Wärmeleitblechen schnellere Reaktionszeiten und höhere Temperaturniveaus erreicht.

BHCO Klimaböden können so problemlos an unterschiedliche Leistungsbedarfe und Anforderungen angepasst werden. Die Konstruktion bleibt unverändert, der Aufbau und der Betrieb der Heizungsanlage werden deutlich vereinfacht.

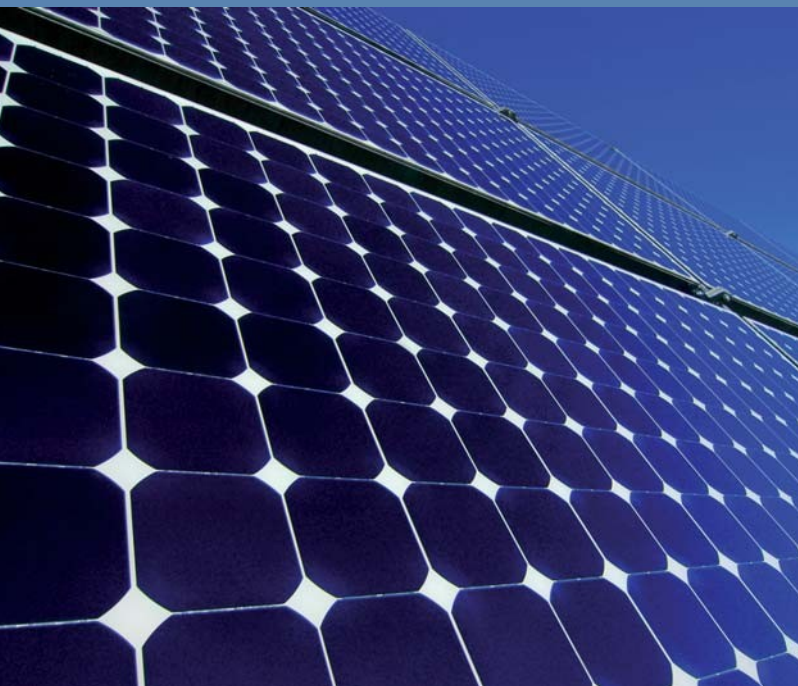
Das BHCO - Heizrohr ist ein hochwertiges 5-schichtiges Kunststoff-Verbundrohr mit innen liegender Sauerstoff-Sperre. Das Rohr übertrifft die neuesten DIN-Anforderungen an Sauerstoffdurchlässigkeit um das Zehnfache und verfügt über herausragende Dehn- und Schrumpfeigenschaften. Es fügt sich passgenau in die Rillenausbildung der BHCO Systemkomponenten ein und ist vor Beschädigungen zuverlässig geschützt. Ein Aufschwimmen der Heizrohre ist nicht möglich. Die Betonsohle kann jederzeit geöffnet werden ohne das Rohr zu beschädigen.

\*1 Sauerstoff-Durchlässigkeit von 0,01 g/cbm und Tag

\*2 maximal bis 0,3% bei hohen Drücken und Temperaturen



Warum Sie mit BHCO-Klimaböden bestens für die Zukunft gerüstet sind



## Kostenbewusst in die Zukunft investieren



BHCO Klimaböden schaffen nicht nur gute Voraussetzungen für die wirtschaftliche Nutzung regenerativer Energien, sie eignen sich auch ideal für das Zusammenspiel mit neuesten Speicher-Technologien. Der hohe Wirkungsgrad des Systems ermöglicht es überhaupt erst, die niedrigen Energieniveaus, die diese Technologien liefern, wärmetechnisch zu verwerten und selbst große Flächen wirtschaftlich zu klimatisieren. So sind Sie mit BHCO Klimaböden unabhängiger vom Energieversorger und bestens für die Zukunft gerüstet.

Die Investitionskosten bleiben dabei niedrig: BHCO Klimaböden sind pro Quadratmeter preislich vergleichbar mit einem höherwertigen Teppichboden, Dämmung und Feuchteschutz inklusive. Bauliche Nebenkosten werden auf ein Minimum reduziert, Energieverbrauch und -kosten deutlich und dauerhaft gesenkt. Berücksichtigt man außerdem, dass kein zweites, getrenntes Aggregat für die Kühlung notwendig ist, hat sich die Investition bereits nach kürzester Zeit amortisiert.

Wenn auch Sie kostenbewusst in die Zukunft investieren wollen, rufen Sie uns an oder besuchen Sie uns unter [www.bhc-oldenburg.de](http://www.bhc-oldenburg.de). Wir beraten Sie gerne.

„Aktiv sein für ein besseres Klima – ein gutes Gefühl!“

# Wir über uns

Die BHCO-Systemboden UG ist ein mittelständisch geprägtes Unternehmen mit Sitz in Niedersachsen. Wir entwickeln und produzieren energiesparende Flächen-Heizsysteme. Neben der ständigen Verbesserung der einzelnen System-Komponenten konzentrieren wir uns parallel dazu auf ressourcenschonende Heiz- und Speicher-Technologien, die unser System sinnvoll komplettieren. Als Anbieter hochwertiger System-Komponenten bieten wir ausgereifte Komplett-Lösungen aus einer Hand – für die unterschiedlichsten Anwendungsbereiche wie Wohnungsbau, Renovierung, Büro, Hotel, Industrie und Landwirtschaft

## Bodenheizung-Concept-Oldenburg

Zanderweg 34B

26127 Oldenburg

Tel: 0441 39019723

[info@bhc-oldenburg.de](mailto:info@bhc-oldenburg.de)

[www.bhc-oldenburg.de](http://www.bhc-oldenburg.de)